



**LAU  
REA**

**AMMATTIKORKEAKOULU**

*University of Applied Sciences*

**STRATEGIA 2035**

# LAU REA

AMMATTIKORKEAKOULU  
University of Applied Sciences

## STRATEGIA 2035



Painotuotteet  
4041-0619



### PEFC-sertifioitu

Tähän painopaperiin  
käytetty puu on  
peräisin kestävästi  
hoidetuista metsistä  
ja valvotuista  
kohteista

www.pefc.fi



## ESIPUHE

Laurea-ammattikorkeakoulu on asettanut missiokseen luoda kestävää tulevaisuutta yhdessä työelämän kanssa. Visiona korkeakoululla on olla vuonna 2035 kansainvälisesti kilpailukykyinen työelämäkorkeakoulu. Laureassa koulutus-, tutkimus-, kehittämis- ja innovaatiotoiminta nojaavat vahvaan työelämäyhteistyöhön. Laurea 2035-strategia viitoittaa kehittämään edelleen kehittämispohjaisen oppimisen (Learning by Developing eli LbD) pedagogista toimintamallia yhteistyössä korkeakoulun kehittyvän avainkumppaniverkoston kanssa. Visioon kytkeytyy myös korkeakoulun vahva kansainvälistyminen, jota vauhdittavat nyt Eurooppa-yliopisto -status ja tiivis yhteistyö eurooppalaisessa PIONEER-korkeakouluverkostossa.

Laurea 2035 -strategia on luotu tilanteeseen, jossa laskeva julkinen rahoitus ja samaan aikaan kasvavat tulosvaatimukset pakottavat korkeakoulun uudistumaan ja suuntaamaan toimintaa uudella tavalla. Strategian avulla tunnistetaan mahdollisuuksia ja toimintalinjoja, jotka auttavat lisärahoituksen löytämisessä, tehostavat toimintaa tai lisäävät korkeakoulun suorituskykyä kilpailutilanteessa valtion perusrahoituksesta. Korkeakoulun tärkein tehtävä on silti yhteiskunnallinen vaikuttavuus. Koulutus, tutkimus-, kehittämis- ja innovaatiotoiminta sekä aluekehitystoiminta kiinnittävät Laurean alueellisiin, suomalaisen yhteiskunnan ja globaalin maailman tarpeisiin vastaamiseen.

Laurea 2035-strategiassa fokusalueet kuvaavat korkeakoulun vahvuusalueita, joilla strategia toteutuu. Strategiassa on lisäksi kuvattu kriittiset muutostarpeet, joihin kohdistuvat suurimmat kehittämisvaateet korkeakoulun toiminnassa strategisten tavoitteiden saavuttamiseksi. Strategia on luotu yhteisöllisessä prosessissa, johon on osallistunut laajasti korkeakoulun sidosryhmiä. Strategiatyötä ja korkeakoulun toimintaa ohjaavat arvot eli avoimuus, vaikuttavuus ja vastuullisuus. Niitä ei strategiaprosessissa muutettu. Laurea-ammattikorkeakoulussa noudatetaan iteratiivista strategiaprosessia, jossa strategiaa uudelleenarvioidaan ja siihen tehdään tarvittaessa muutoksia joka toinen vuosi. Korkeakoulun toiminnan tuloksia ja kehittymistä kuvataan vuosittain julkaitavissa Laurean vuosikatsauksessa sekä yhteiskunnallisen vaikuttavuuden raportissa, joissa kehitystä peilataan korkeakoulun strategiaan.



**JOUNI KOSKI**, rehtori, toimitusjohtaja, FT



## -AMMATTIKORKEAKOULUN STRATEGIA 2035

MISSIO:

**Luomme kestävää  
tulevaisuutta yhdessä  
työelämän kanssa**

## FOKUSALUEET

- 1 Teemme tulevaisuutta hyvinvointia vahvistamalla
- 2 Vahvistamme osallisuutta ja turvallista yhteiskuntaa
- 3 Ennakoimme ja luomme polkuja kestäviin tulevaisuuksiin
- 4 Edistämme teknologian kestävää roolia tulevaisuuden tekemisessä

## KRIITTINEN MUUTOSTARVE 1:

Yhteiskunnan kasvava osaajapula edellyttää uudistumista ja tulevaisuuden kansainvälisen työelämäosaamisen kehittämistä

## KRIITTINEN MUUTOSTARVE 2:

Laskeva julkinen rahoitus edellyttää kestäväää kansainvälistä kasvua

## KRIITTINEN MUUTOSTARVE 3:

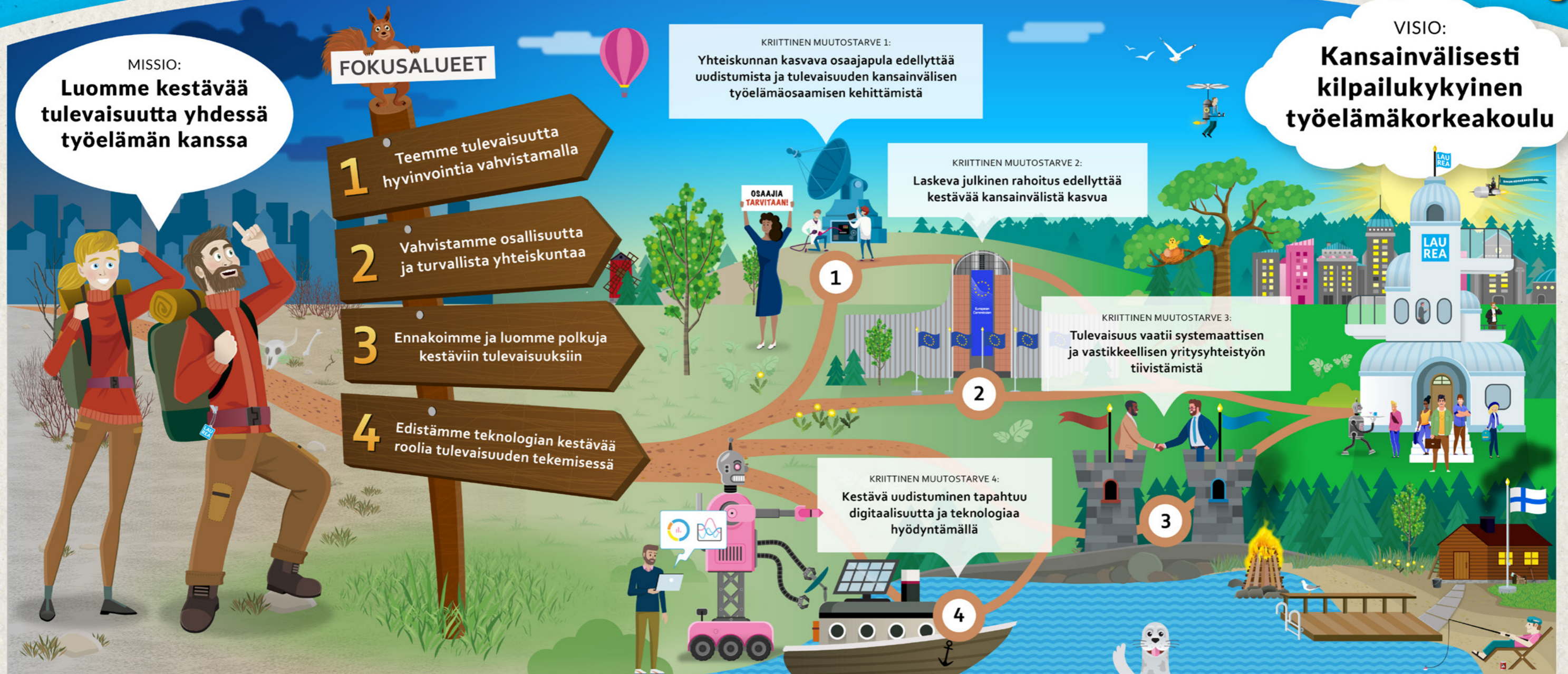
Tulevaisuus vaatii systemaattisen ja vastikkeellisen yritys yhteistyön tiivistämistä

## KRIITTINEN MUUTOSTARVE 4:

Kestävä uudistuminen tapahtuu digitaalisuutta ja teknologiaa hyödyntämällä

VISIO:

**Kansainvälisesti  
kilpailukykyinen  
työelämäkorkeakoulu**





# LAUREAN ARVOT

## AVOIMUUS

Avoimuus merkitsee läpinäkyvyyttä ja osaamisen, tiedon ja materiaalien avointa jakamista ja hyödyntämistä. Avoimuus kehittää opetussisältöjä ja menetelmiä sekä parantaa TKI-toiminnan laatua ja tiedon saatavuutta.

## VAIKUTTAVUUS

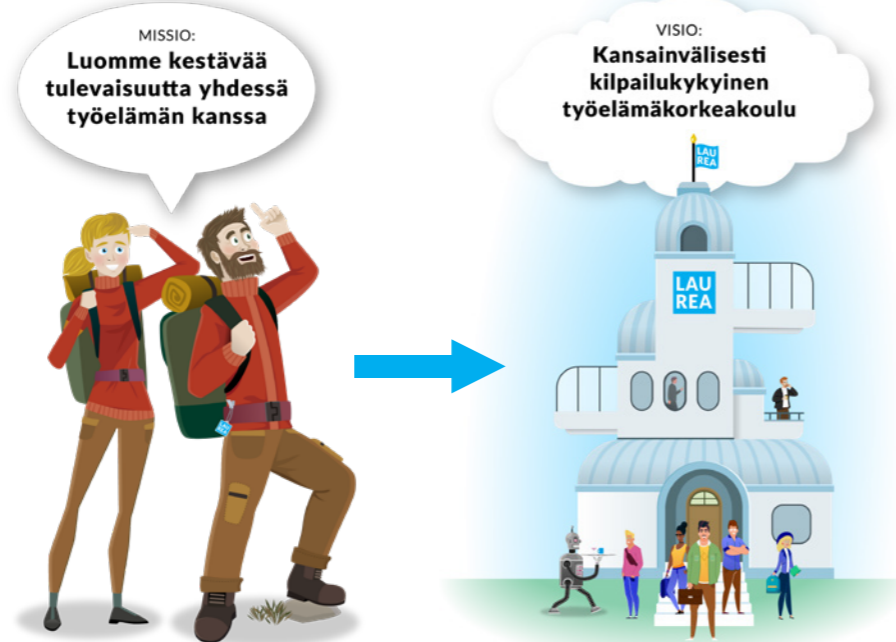
Laurean yhteiskunnallinen vaikuttavuus merkitsee työelämäkumppaneille ja opiskelijoille osaamisen kehittämistä ja uudistumiskykyä ja TKI-toiminnassa uuden tiedon ja ratkaisujen luomista.

## VASTUULLISUUS

Vastuullisuus tarkoittaa vastuun ottamista oman työn tuloksista ja yhdessä tekemisestä. Laurealainen toimii eettisesti, opiskelija- ja asiakaskeskeisesti sekä tukee opiskelijan ja kumppanin onnistumista vastuullisesti. Laurea ottaa huomioon kaikessa toiminnassaan taloudellisesti, sosiaalisesti ja ekologisesti kestävä kehityksen.

# MISSIO JA VISIO

Korkeakoulun missio kuvaa Laurean olemassaolon tarkoitusta yhteiskunnan rakentajana. Visio 2035 kuvaa tavoitetilaa, jolla varmistamme toiminnan kehittymisen ja jatkuvuuden haastavassa kilpailutilanteessa.



# FOKUSALUEET

Fokusalueet kuvaavat toimintamme vahvuusalueita, joilla strategia toteutuu. Niissä näkyvät koulutustoimintamme vahvuudet, TKI-toimintamme kärjet sekä Laurea-yhteisön näkökulma. Fokusalueet kuvaavat vahvuuksia, mutta myös kehittämiskohteita, joiden etenemistä ja kehittymistä seuraamme toiminnan ja talouden suunnittelun prosessissa.

Kestävyys, työelämäläheisyys ja tulevaisuusorientaatio luovat perustaa strategialle. Ekologinen, sosiaalinen ja taloudellinen kestävyys korostuvat sekä Laurean tuottamassa osaamisessa että omassa toiminnassamme. Työelämäläheisyys näkyy niin kehittämispohjaisessa oppimisessa kuin verkostoissa tehtävän tutkimustiedon tuottamisessa tai avainkumppanuuksien rakentamisessa. Tulevaisuusorientaatio ja ennakointi kuvaavat Laurealle ominaista tapaa katsoa kauemmas, ennakoita mahdollisia tulevaisuuksia ja luoda ratkaisuja ja osaamista, jotka ovat resiliентtejä ja tulevaisuuden kestäviä epävarmassa ajassa.

## Teemme tulevaisuutta hyvinvointia vahvistamalla

- Koulutamme hyvinvointia rakentavia asiantuntijoita
- Löydämme ratkaisuja yhteiskunnan terveyden ja hyvinvoinnin haasteisiin
- Panostamme yhdessä Laurea-yhteisön hyvinvointiin

## Vahvistamme osallisuutta ja turvallista yhteiskuntaa

- Koulutamme turvallisen yhteiskunnan tekijöitä
- Ratkaisemme yhteiskunnan syrjäytymisen, eriytymisen ja turvallisuuden ongelmia
- Välitämme ja huolehdimme toisistamme

## Ennakoimme ja luomme polkuja kestäviin tulevaisuuksiin

- Koulutamme kestävästä tulevaisuuden asiantuntijoita
- Autamme sosiaalisen, ekologisen ja taloudellisen kestävyys haasteiden ratkaisemisessa
- Toimimme kestävästä ja eettisen toiminnan puolesta

## Edistämme teknologian kestävä roolia tulevaisuuden tekemisessä

- Koulutamme asiantuntijoita, jotka osaavat luoda kestäviä ja turvallisia tulevaisuuksia teknologiaa hyödyntäen
- Edistämme yhteiskunnan hyvinvointia, osallisuutta, turvallisuutta ja kestävyttä kehittämällä teknologian ihmiskeskeisyyttä
- Toimimme ketterästi ja kestävästi teknologisessä muutoksessa



# LAUREAN KRIITTISET MUUTOSTARPEET, STRATEGISET TAVOITTEET JA MITTARIT

Tunnistamme haasteita, joiden ratkaiseminen on kriittistä strategian onnistumisen kannalta. Näitä kuvaavat neljä kriittistä muutostarvetta, Laurean strategiset tavoitteet sekä niihin kytkeytyvät strategiset mittarit.

Yhteiskunnan kasvava osaajapula edellyttää uudistumista ja tulevaisuuden kansainvälisen työelämäosaamisen kehittämistä

- Uudistamme toimintaamme digitaalisuutta hyödyntäen vastaamaan opiskelijoiden ohjaustarpeisiin, kasvaviin tulostavoitteisiin, sekä yhteiskunnan vaateisiin julkisen talouden laskevassa rahoitustilanteessa
- Lisäämme kestäväää tulevaisuuden osaamista tarjoamalla oppijoiden tarpeisiin vastaavia kilpailukykyisiä jatkuvan oppimisen tuotteita
- Uudistamme opettajuuttamme sekä kehittämispohjaisen oppimisen laatua ja vaikuttavuutta



## MITTARIT

- Aidosti ensikertalaisena aloittaneiden opiskelijoiden lukumäärä
- Tavoiteajassa suoritettujen AMK-tutkintojen osuus
- Valmistuneiden palaute: AVOP-kyselyn kaikkien kysymysten keskiarvo
- Avoimessa ammattikorkeakouluopetuksessa ja muina erillisinä opintoina suoritettujen opintopisteiden määrä

Laskeva julkinen rahoitus edellyttää kestäväää kansainvälistä kasvua

- Kasvatamme vastuullista kansainvälistä koulutustoimintaa
- Edistämme kansainvälisten opiskelijoiden työllistymistä kokonaisvaltaisesti yhteiskunnan jäseniksi
- Lisäämme Horisontti-rahoituksen ja muun kansainvälisen kilpaillun TKI-rahoituksen määrää ja kansainvälisen TKI-toiminnan vaikuttavuutta



## MITTARIT

- Laureassa aloittavien maksavien tutkinto-opiskelijoiden (lukuvuosimaksut, tilauskoulutus) määrä
- Laureasta valmistuneiden muiden kuin Suomen kansalaisten työllistyminen Suomeen
- Laurean saaman Horisontti-rahoituksen ja muun laadullisesti kilpaillun EU-TKI-rahoituksen määrä

Tulevaisuus vaatii systemaattisen ja vastikkeellisen yritys yhteistyön tiivistämistä

- Lisäämme ja monipuolistamme yritysten kanssa tehtävää ja yritysten rahoittamaa TKI-toimintaa
- Kasvatamme yritysten kanssa tehtävää yhteistyötä sekä kumppanien tarpeisiin vastaamiseksi että yhteiskunnan viheliäisten ongelmien ratkaisemiseksi
- Kehitämme avainkumppanuuksia ratkaisuna opiskelijoiden, yritysten sekä yhteiskunnan tarpeisiin

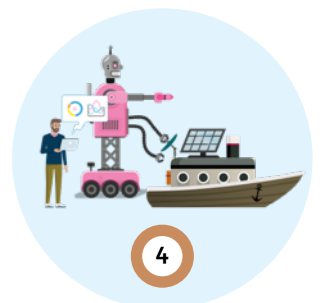


## MITTARIT

- Laurean kotimaisilta yrityksiltä saaman TK-rahoituksen määrä
- Laurean kotimaisilta yrityksiltä saamat liiketoiminnan tuotot, pois lukien TK-toiminta
- Avainkumppaneiden pysyvyys

Kestävä uudistuminen tapahtuu digitaalisuutta ja teknologiaa hyödyntämällä

- Lisäämme digitalisaation mahdollistamaa lisäarvoa opiskelijoille, kumppaneille ja Laurealle
- Kasvatamme henkilöstön työn tuottavuutta ja mielekkyyttä
- Parannamme arjen sujuvuutta ja prosessien laatua teknologiaa hyödyntämällä
- Perustamme arjen valintamme dataan ja analytiikkaan



## MITTARIT

- Liikevaihto / henkilöstö FTE
- Laurean palvelulupauskysely: Laureassa saat laadukkaat, opintojasi tukevat palvelut, keskiarvo
- Henkilöstötyytyväisyys: PeoplePower-indeksi yli Suomen koulutusalan normin





## LAUREA LYHYESTI

Olemme yksi Suomen johtavista työelämäläheisistä korkeakouluista. Yli 10 000 opiskelijaamme opiskelee kuudella kampuksella Uudellamaalla ja verkossa tutkinnoissa, jotka vastaavat vahvasti yhteiskunnan ja työelämän tarpeisiin: sosiaali- ja terveysalalla, liiketoiminnassa, turvallisuudessa, tietojenkäsittelyssä ja palvelualoilla. Oppimisen perustanamme on Learning by Developing (LbD) -malli, joka takaa opiskelijoille vahvan osaamisen ja valmiudet työelämään.

Tutkimus- ja kehitystoimintamme painopisteet ovat turvallisuus, sosiaali- ja terveysala sekä palveluliiketoiminta. Vuonna 2023 Kansallinen koulutuksen arviointikeskus (Karvi) myönsi Laurealle Excellence-laatuleiman laadukkaasta TKI-toiminnasta, ja keväällä 2024 Excellence Finlandin EFQM-arvioinnissa saimme viiden tähden laatusertifikaatin. Kesällä 2024 Laurea otti merkittävän askeleen kansainvälistymisessä saadessaan Eurooppa-yliopisto -statuksen osana PIONEER-verkosta.

Lähes 700 työntekijäämme, 35 000 alumniamme, opiskelijamme sekä avainkumppanimme muodostavat vahvan ja sitoutuneen verkoston, joka vie Laureaa eteenpäin avoimesti, vaikuttavasti ja vastuullisesti.





**AMMATTIKORKEAKOULU**

*University of Applied Sciences*

