



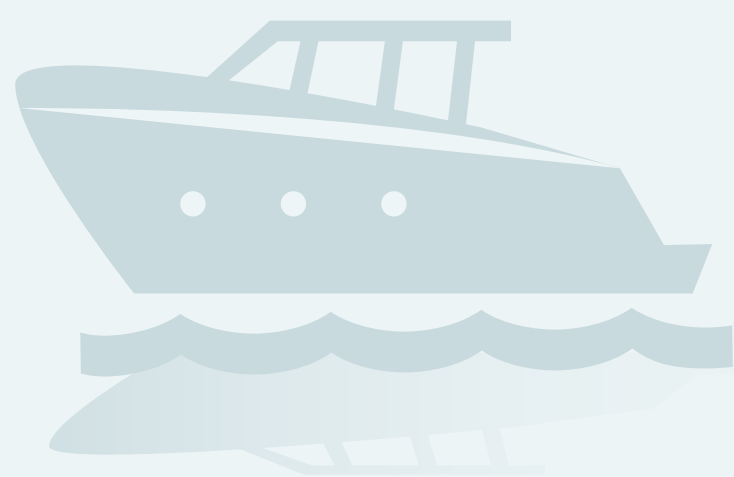
Laadun matkassa

LAU
REA

Laadun Matkassa

ENSIMMÄISEN LUOKAN
MATKALIPPU

**CDEW &
PALVELUYKSIKÖ**



MATKANTEKOA HELPOTTAA YHTEINEN KÄSITTEISTÖ..

LAATUPOLITIikka

Laatujärjestelmän tavoitteet, laadunhallinnan vastuunjako ja peruseriaatteet



LAADUNHALLINTA

Menettelytavat, prosessit ja järjestelmät, joiden avulla Laurea suunnittelee, toteuttaa, seuraa ja kehittää toimintansa laatua

LAATUJÄRJESTELMÄ

Laadunhallintaa toteutetaan laatujärjestelmän avulla. Laatujärjestelmä pohjaa jatkuvan kehittämisen kehämalliin Plan-Do-Check-Act

LAATUTOIMINTA

Tavoitteellista ja vastuullista toimintaa perustoiminnoissa ja strategisten tavoitteiden saavuttamisessa



Kompassina matkallamme toimii laatujärjestelmä, jonka tavoitteena on



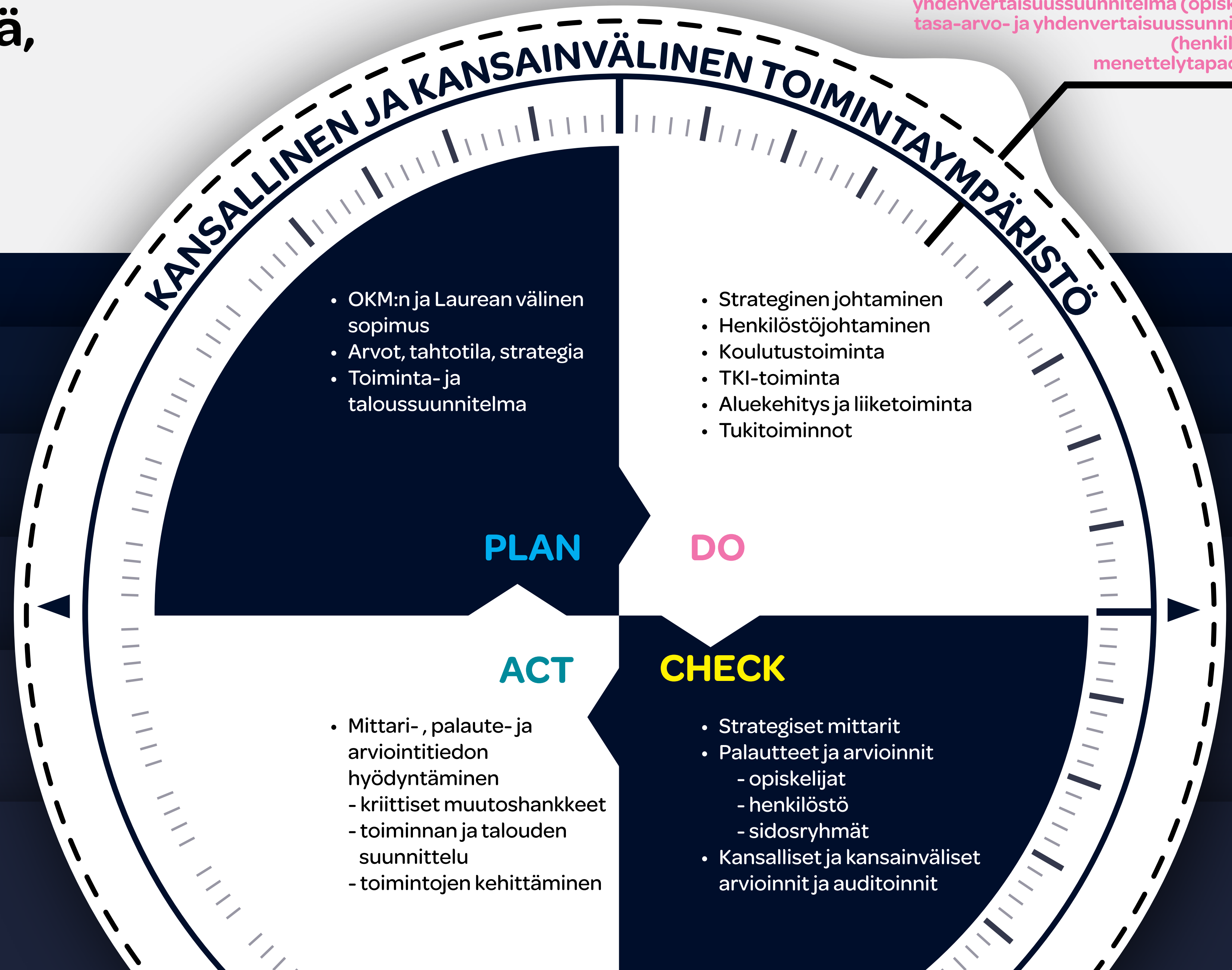
tuottaa systemaattista toimintaan liittyvää tietoa johtamisen tueksi sekä toiminnan laadun kehittämiseksi

yhtenäistää ja tehostaa laadunhallinnan menettelyjä ja toimintatapoja

vahvistaa Laurean laatukulttuuria ja laurealaisten osallistumista laatutyöhön

tukea hyvien käytänteiden levittämistä

Johtosääntö, tutkintosääntö, eettinen toimintaohjeisto, kestävän kehityksen ohjelma, saavutettavuus- ja yhdenvertaisuussuunnitelma (opiskelija), tasa-arvo- ja yhdenvertaisuussuunnitelma (henkilöstö), menettelytapaohjeet



Pystyäksemme suuntaamaan laivamme kohti oikeaa suuntaa tarvitsemme kapteenilta ohjeet



⚓ Laurean ja opetus- ja kulttuuriministeriön välinen sopimus

⚓ Laurean arvot, tahtotila ja strategia

⚓ Toiminta- ja taloussuunnitelma

PLAN

Laivan eri osastojen tulee toimia kapteenin antamien ohjeiden mukaisesti ja tehdä niiden pohjalta omat suunnitelmansa



**TOIMINTA- JA
TALOUSSUUNNITELMAPROSESSI**



Taataksemme laivamme kulun kohti oikeaa päämäärää, tulee laivan perustoiminnot olla määritettyjä, kuvattuja ja toiminta kuvausten mukaista

- **Perustoiminnot noudattavat jatkuvan kehittämisen PDCA-kehämallia**
- **Jokaisella perustoinnolla on omat toimintaohjeensa, joka edesauttaa yhteiseen päämäärään pääsemistä**

STRATEGISEN JOHTAMISEN PDCA

PLAN

Lähtökohdat

- Toimilupa
- Valtioneuvoston ja OKM:n linjaukset/rahoitusmalli
- Arvot, tahtotila, strategia
- Alueelliset strategiat

Tavoitteet

- Yhteiskunnan muuttuviin tarpeisiin vastaaminen ketterällä tavalla
- Vaikuttava koulutustoiminta
- Vaikuttava TKI-toiminta
- Vaikuttava aluekehitystoiminta
- Toiminnan rahoituksen ja jatkuvuuden varmistaminen

DO

Toiminnot

- Strategian uudistaminen
- Toiminta- ja taloussuunnittelu (TTS)
- TTS seuranta ja arviointi
- Strateginen viestintä

ACT

Check-tiedon hyödyntäminen

- Strategian uudistaminen
- Strategisten mittareiden määrittely
- Toiminnan ja talouden suunnittelu ja seuranta
- Strateginen johtaminen ja viestintä

CHECK

Mittarit

- Strategiset mittarit

Arvioinnit

- OKM-neuvottelut
- Strategian toimivuuden arviointi
- TTS-arviointi
- Pulssi-arviointi
- EFQM-arviointi
- Rehtoraattivierailut
- Laatu järjestelmän auditointi

HENKILÖSTÖJOHTAMISEN PDCA

PLAN

Lähtökohdat

- Arvot, tahtotila, strategia
- Lainsäädäntö
- TES
- Laurean eettinen toimintaohjeisto
- TTS/henkilöstösuunnitelma
- Tasa-arvo- ja yhdenvertaisuussuunnitelma

Tavoitteet

- Yhteisöllisyyden kehittäminen
- Hyvinvoiva henkilöstö
- Strateginen henkilöstösuunnittelu
- Osaamisen jatkuva kehittäminen
- Ennakointi

DO

Toiminnot

- Työkykyjohtaminen
- Osaamisen johtaminen
- Työsuhteen elinkaaren tukeminen

ACT

Check-tiedon hyödyntäminen

- Osaamisen kehittäminen
- Johtamis- ja esimiestyön valmennus
- Työhyvinvoinnin edistäminen

CHECK

Mittarit

- Työkykymittarit
- Koulutusmäärä
- Osaamisten määrä
- Henkilöstön vaihtuvuus

Arvioinnit

- Pulssi-arviointi
- Henkilöstö- ja hyvinvointikyselyt
- Kehityskeskustelut ja osaamisen arviointi
- Sidosryhmäpalautteet
- Opiskelijapalautteet
- Esimiespalaute
- Laatujärjestelmän auditointi

KOULUTUSTOIMINNAN PDCA

PLAN

Lähtökohdat

- NQF, EQF, ECTS, ESG
- Arvot, tahtotila, strategia
- Tutkintosääntö
- Pedagogiset linjaukset
- Palvelulupaus
- Saavutettavuus- ja yhdenvertaisuussuunnitelma (opiskelijat)
- Opetuksen laatuksiteerit
- Koulutustoiminnan menettelytapaohje

Tavoitteet

- Opiskelijakeskeisyys
- Tulevaisuuden osaaminen
- Aluekehitys-, TKI- ja työelämäintegraatio (LbD)
- Kansainvälisyys
- Joustavuus ja liikkuvuus
- Opiskelijaohjaus, opiskeluhyvinvointi
- Hankitun osaamisen tunnistaminen ja tunnustaminen, työn opinnollistaminen
- Yrittäjyysosaaminen
- Jatkuva oppiminen

DO

Toiminnot

- Koulutustoiminnan johtaminen ja kehittäminen
- Koulutuksen suunnittelu
- Koulutuksen toteuttaminen
- Opiskelijahaku ja -valinta
- Tuutorointi, ohjaus ja neuvonta
- Yhteistyö ja liikkuvuuden edistäminen
- Valmistuminen

ACT

Kriittiset muutoshankkeet

Check-tiedon hyödyntäminen

- opetuksen ja ohjauksen,
- tutkintojen,
- opiskeluhyvinvoinnin,
- pedagogiikan,
- kansainvälisyyden,
- yrittäjyyden,
- jatkuvan oppimisen,
- digitaalisuuden kehittämisessä

CHECK

Mittarit

- AMK-tutkintojen määrä tutkintokoreittain
- Tavoiteajassa suoritettujen AMK-tutkintojen osuus tutkintokoreittain
- YAMK-tutkintojen määrä
- Valmistuneiden AVOP-laaturaportti
- Koulutusten vetovoima
- Avoimessa amkissa, erikoistumiskoulutuksissa ja muissa erillisissä opinnoissa suoritettujen opintopisteiden määrä

- Korkeakoulujen välisessä yhteistyössä suoritettujen opintopisteiden määrä
- 3AMK-tarjonnassa olevien osaamiskokonaisuuksien määrä
- TKI-työssä suoritettujen opintopisteiden määrä
- Julkaisujen määrä

Arvioinnit

- Opiskelijapalautteet
- Tutkinnon työelämäpalautteet
- Ops-arviointi
- Kansalliset koulutusten arvioinnit
- Laatu järjestelmän auditointi

TKI-TOIMINNAN PDCA

PLAN

Lähtökohdat

- Arvot, tahtotila, strategia
- Vastuullisen tutkimus- ja innovaatiotoiminnan periaatteet
- TENKin hyvän tieteellisen käytännön ohje
- Osaamisalueet/ tutkimusohjelmat
- TKI-menettelytapaohje

Tavoitteet

- Strategiset tavoitteet, mm. TKI-työn vaikuttavuus ja laajuus
- Ennakointi ja tulevaisuustyöskentely
- Aluekehityksen, TKI:n ja opetuksen integraatio
- TKI-työn tukeminen ja osaamisen lisääminen

DO

Toiminnot

- TKI-hankkeiden valmistelu
- TKI-hankkeiden toteutus
- TKI-hankkeiden päättäminen
- TKI:n ja opetuksen integrointi
- TKI-osaamisen kehittäminen

ACT

Kriittinen muutoshanke

Check-tiedon hyödyntäminen

- Toimintaympäristön muutosten huomiointi strategisten tavoitteiden asetannassa ja TKI-osaamisalueissa
- Vaikuttamistyö rahoittajiin

CHECK

Mittarit

- OKM:n tuloskriteerin mukaisen Laurealle maksetun TK-rahituksen määrä
- Kaikkien Laurealle maksettujen tukien ja avustusten määrä
- Julkaisujen määrä
- TKI-työssä suoritettujen opintopisteiden osuus

Arvioinnit

- Tulokatsaukset
- Valmistuneiden palaute
- TKI-partneripalaute
- Kehityskeskustelut
- Palvelujen käyttäjätyytyväisyyskysely
- Laatujärjestelmän auditointi

ALUEKEHITYS- JA LIIKETOIMINNAN PDCA

PLAN

Lähtökohdat

- OKM:n linjaukset
- Arvot, tahtotila, strategia
- Rahoitustilanne
- Alueelliset strategiat

Tavoitteet

- Alueellisten tarpeiden ennakointi
- Toiminnan läpileikkaavuus koko korkeakoulussa

- Toiminnan laadukkuus, tuloksellisuus ja vaikuttavuus kumppaneiden, opiskelijoiden ja Laurean näkökulmasta
- Osaamisaluelähtöisyys
- Kumppaniyhteistyön systemaattisuus
- Innovaatiotoiminnan kaupallistaminen
- Koulutusvienti

DO

Toiminnot

- Aluekehitystoiminnan strateginen johtaminen ja ennakointi
- Aluekehitystoimintaprosessi/ avainkumppanuus
- Sidosryhmä- ja verkostoyhteistyö
- Liiketoiminnan strateginen johtaminen ja ennakointi
- Liiketoimintaprosessi

ACT

Kriittinen muutoshanke

Check-tiedon hyödyntäminen

- Työelämäyhteistyön systematisointi
- Avainkumppanuuksien kasvattaminen kannattavasti
- Oppimisen ja TKI-toiminnan tavoitteita tukevan työelämäyhteistyön lisääminen
- Jatkuvan oppimisen ja liiketoiminnan kannattava kehittäminen

CHECK

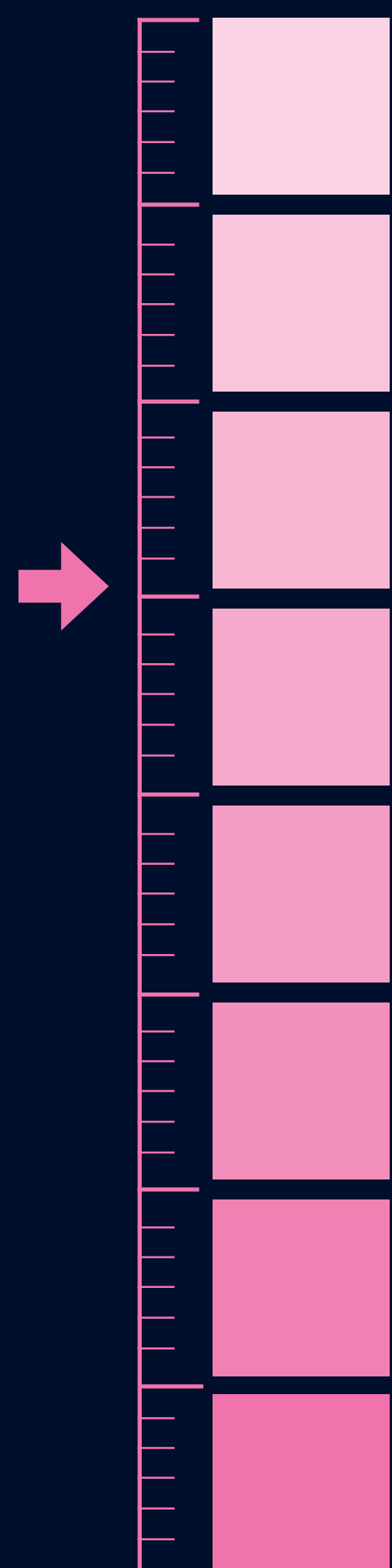
Mittarit

- Liiketoiminnan liikevaihto
- Avainkumppanuuksien määrä
- Sidosryhmäpalaute
- Suositelijoiden osuus sidosryhmäkyselyssä

Arvioinnit

- Omistajien kuuleminen
- Palvelujen käyttäjätyytyväisyyskysely
- Sidosryhmäpalaute
- Täydennyskoulutus palaute
- Palvelulupausarviointi
- Valmistuvien palaute
- Uraseuranta
- Laatujärjestelmän auditointi

Laivan toimintaa seurataan systemaattisesti määritettyjen mittareiden ja muiden arviointi- ja palautemenettelyjen avulla



STRATEGISET MITTARIT

- AMK-tutkintojen määrä tutkintokoreittain
- Tavoiteajassa suoritettujen AMK-tutkintojen osuus tutkintokoreittain
- YAMK-tutkintojen määrä
- Valmistuneiden AVOP-laatupalaute
- Koulutusten vetovoima
- Avoimessa amkissa, erikoistumiskoulutuksissa ja muissa erillisissä opinnoissa suoritettujen opintopisteiden määrä
- Korkeakoulujen välisessä yhteistyössä suoritettujen opintopisteiden määrä
- 3AMK-tarjonnassa olevien osaamiskokonaisuuksien määrä
- TKI-työssä suoritettujen opintopisteiden osuus
- Julkaisujen määrä
- OKM:n tuloskriteerin mukaisen Laurealle maksetun TK-rahoituksen määrä
- Kaikkien Laurealle maksettujen tukien ja avustusten määrä
- Liiketoiminnan liikevaihto
- Avainkumppanuuksien määrä
- Sidosryhmäpalaute
- Suositteijoiden osuus sidosryhmäkyselyssä

CHECK

Laadun arviointi- ja palautemenettelyjen vuosikello

TTS-arviointi
Sidosryhmäpalaute
Aloittavien palaute
Opiskeluhyvinvointipalaute
Uraseuranta

Pulssi-arviointi
Strategian toimivuuden
arviointi
Palvelulupausarviointi
Palveluiden
käyttäjätyytyväisyysarviointi

JATKUVAA

Kehityskeskustelut ja
osaamisen arviointi
Esimiespalaute
Täydennyskoulutus
palaute
Kansallinen ja
kansainvälinen BM- ja
arviointitoiminta

Opintopalaute
Kv-liikkuvuuden palaute
Tutkinnon työelämäpalaute
Ops-arviointi
Työhyvinvointipalaute
Tuloskatsaus

LOKA-JOULU

TAMMI-MAALIS

HEINÄ-SYYS

HUHTI-KESÄ

HARVEMMIN

OKM-neuvottelut
EFQM-arviointi
Henkilöstökysely
Saavutettavuuden arviointi
Laatujärjestelmän auditointi

Pulssi-arviointi

Pulssi-arviointi
Rehtoraattivierailut
Quality Talks
Valmistuvien palaute
Omistajien kuuleminen

Mittari-, palaute- ja arviointitietoa käsitellään ja hyödynnetään sovitulla foorumeilla, jotta varmistetaan yhdessä laivan oikea suunta, eikä ajauduta karille tai upota

TOIMINNAN KEHITTÄMISEN FOORUMIT

- Lukuvuoden avajaiset
- Yksiköiden kehittämistilaisuudet
- Johtoryhmät
- Alueneuvottelukunnat, IAB, Alumni Advisory Board
- Kehittämisryhmät
- Esimiestapaamiset
- Johdon ja Laureamkon tapaamiset
- Tiimit
- Kehityskeskustelut



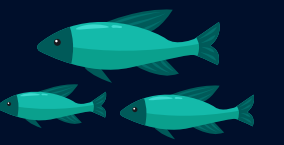


Jokaisella matkalla mukana olevalla on omat vastuunsa ja tärkeät tehtävänsä laivassa ja sen oikeassa suuntaamisessa







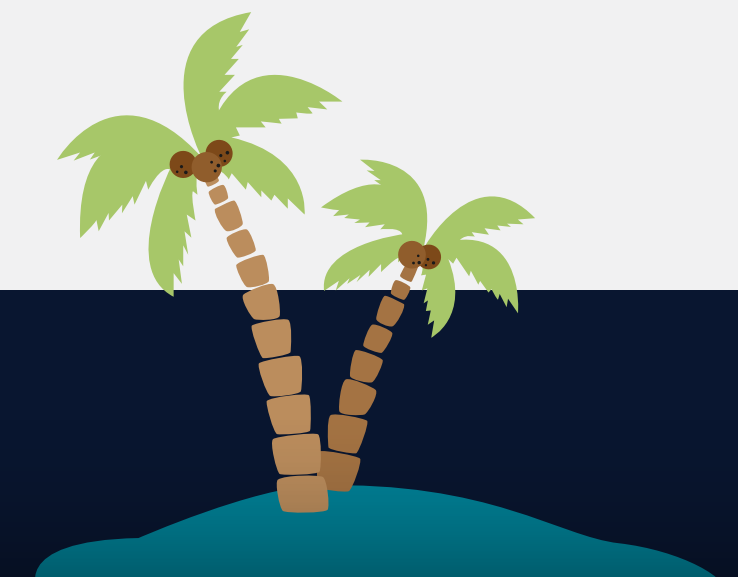
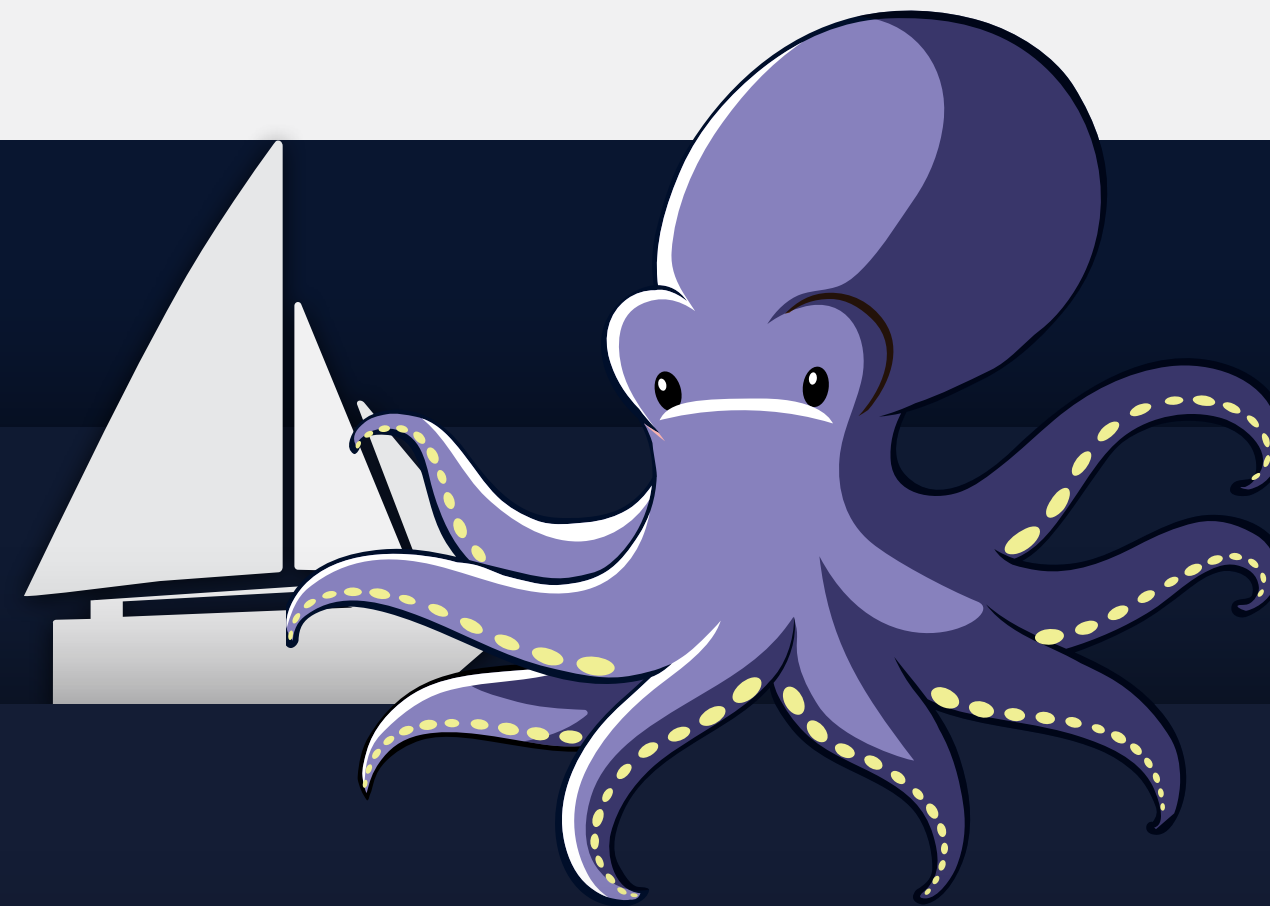
Rehtori	Kokonaisvastuu laatujärjestelmän mukaisesta laadunhallinnasta
Vararehtorit	Vastaavat toiminta-alueidensa laadusta ja sen kehittämisestä
Korkeakouluyksiköiden johtajat	Vastaavat korkeakouluyksikkönsä toiminnan laadusta ja sen kehittämisestä
Laadunhallinnasta vastaava johtaja ja laatukoordinaattori	Laatujärjestelmän mukainen lauralaisen laadunhallinnan tuki, ohjaus ja kehittäminen
Kehitysjohtaja	Turvallisuusjohtaminen ja riskienhallinta
Laadunhallinnan kehittämisryhmä	Laatujärjestelmän arviointi ja kehittäminen
Henkilöstö	Vastuu oman työn laadusta, menettelytapaohjeiden mukaiset vastuut
Kehittämisryhmät	Menettelytapaohjeiden mukaiset vastuut
Opiskelijat	Palautteen antaminen, kehittämisryhmien jäsenenä toiminnan opiskelijakeskeisyyden edistäminen
Työelämäkumppanit ja strategiset sidosryhmät	Palautteen antaminen sekä osallistuminen kehittämistoimintaan ja keskeisiin toimieliimiin



Matkalla tapahtuu usein yllätyksiä, siksi laivan toimintojen mahdollisia riskejä arvioidaan säännöllisesti

 Riskienhallinta on osa Laurean johtamisjärjestelmää ja asioiden valmistelua. Riskienhallinnan tavoitteena on tukea ennakoivaa johtamista ja mahdollistaa Laurean strategian toteutuminen

 Riskienhallinnan kehittämisryhmä vastaa Laurean riskienhallinnan tilan seurannasta, prosessien tukemisesta ja menettelytapojen kehittämisestä



Päämäärät ja tavoitteet muuttuvat... jotta navigointi seuraavalla kerralla olisi vaivattomampaa, tulee olemassa olevaa dokumentaatiota hyödyntää. Opiksi itselle ja toisille - on tarpeen viestiä säännöllisesti hyvistä saavutuksista, sekä myös matkan haasteista

Dokumentaatio

- Teams: kehittämisryhmien työskentelyalusta
- ARC: tiedonhallinta ja toimintakuvaukset
- Power BI: tulostiedot
- LATO: kriittiset muutoshankkeet
- ASHA: asianhallinta
- CastilSec: riskienarviointi
- Pro24: turvallisuusjohtaminen

Sisäinen viestintä

- Rehtorin tiedotteet
- Pannu kuumana -tilaisuudet
- Lukukausikatsaukset
- Intranet

Ulkoinen viestintä

- Laurea-katsaus
- Kehittäjä-lehti
- Yhteiskunnallinen vaikuttavuus ja vuorovaikutus -raportti
- Vuosikatsaus
- Laurea Journal
- Laurea julkaisut
- WWW-sivut
- Sosiaalisen median kanavat

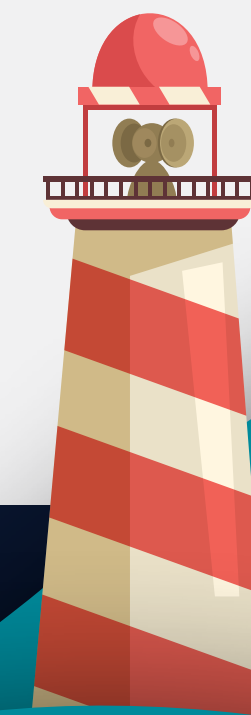


Matkantekoa helpottaa ja päämäärän saavuttaminen on taatumpaa, kun on yhteiset pelisäännöt sekä sitoutunut ja osallistuva miehistö

Laatukulttuuri

- on osa arvopohjaista toimintakulttuuriamme
- muodostuu pitkäjänteisestä toimintamme laadun systemaattisesta arvioinnista ja kehittämisestä,
- kuvaa toiminnan kehittämisen ilmapiiriämme sekä yksilöllistä ja kollektiivista sitoutumistamme laadunhallintaan,
- rakentuu yhteisestä näkemyksestämme, sitoutumisestamme ja halustamme kehittää toimintaamme kohti tahtotilamme saavuttamista.

*AVOIMESTI,
VASTUULLISESTI,
VAIKUTTAVASTI!*





LAU
REA

